

# Twinfloor®

## Schafft Raum



# Schaffen Sie Raum mit der Twinfloor® Systemlagerbühne

**Sie suchen Raum um zu expandieren? Mit der Twinfloor® Systemlagerbühne holen Sie die maximale Rendite aus Ihrer Halle heraus. Egal ob es sich um eine Umschlag-, Produktions-, oder Lagerhalle handelt. Innerhalb kurzer Zeit können Sie über bezahlbare, zusätzliche Quadratmeter (Flächen) verfügen und das ohne Umbauen oder ohne Umzug.**

Der Twinfloor® ist eine konsequent durchdachte und flexible Lagerbühne, die komplett nach Bedarfsmaßen produziert wird. Dank einer Tragkraft von 300 bis 1.500 kg je Quadratmeter und einer Überspannung von bis zu 10 Metern, können Sie sicher sein, daß für nahezu jede Fragestellung eine Lösung gefunden werden kann. Die hervorragenden kaltgewalzten Profile bieten viele technische Möglichkeiten. Dank der hexagonalen Systemlochung können Leitungen, z.B. für Strom, Pressluft, oder Sprinkleranlagen leicht befestigt und montiert werden.

Jede Branche benötigt Ihre Eigenheiten und benötigt Ihre spezifischen Anpassungen. Der Twinfloor® fühlt sich überall zu Hause. Dank vieler Zubehörkomponenten und technischer Accessoires paßt sich die Systemlagerbühne an Ihre Wünsche an. Selbst an Ihr Firmenimage ist gedacht: die Profile und das Zubehör sind in jeder RAL-Farbe lieferbar.

*Verfügen Sie über eine ausreichende Hallenhöhe? Mit einer zweistöckigen Lagerbühne holen Sie das Maximum aus Ihrem Raum heraus; logistische Integration.*

Beschließen Sie eines Tages doch umzuziehen? Kein Problem. Der Twinfloor® ist so aufgebaut, das die gesamte Konstruktion schnell demontiert und wieder aufgebaut werden kann. Ihre Investition in den Twinfloor® lohnt sich so für lange Zeit. Bei einem effizienten Einsatz und Gebrauch der Lagerbühne können Sie Ihre Investitionskosten im Durchschnitt innerhalb von 2 Jahren zurückverdienen. Das heißt, auch finanziell gibt Ihnen der Twinfloor® Raum.





*Der Twinfloor® steht am Anfang des logistischen Erfolgs. Hier in Kombination mit anderen Lager- und automatisierten Fördersystemen.*

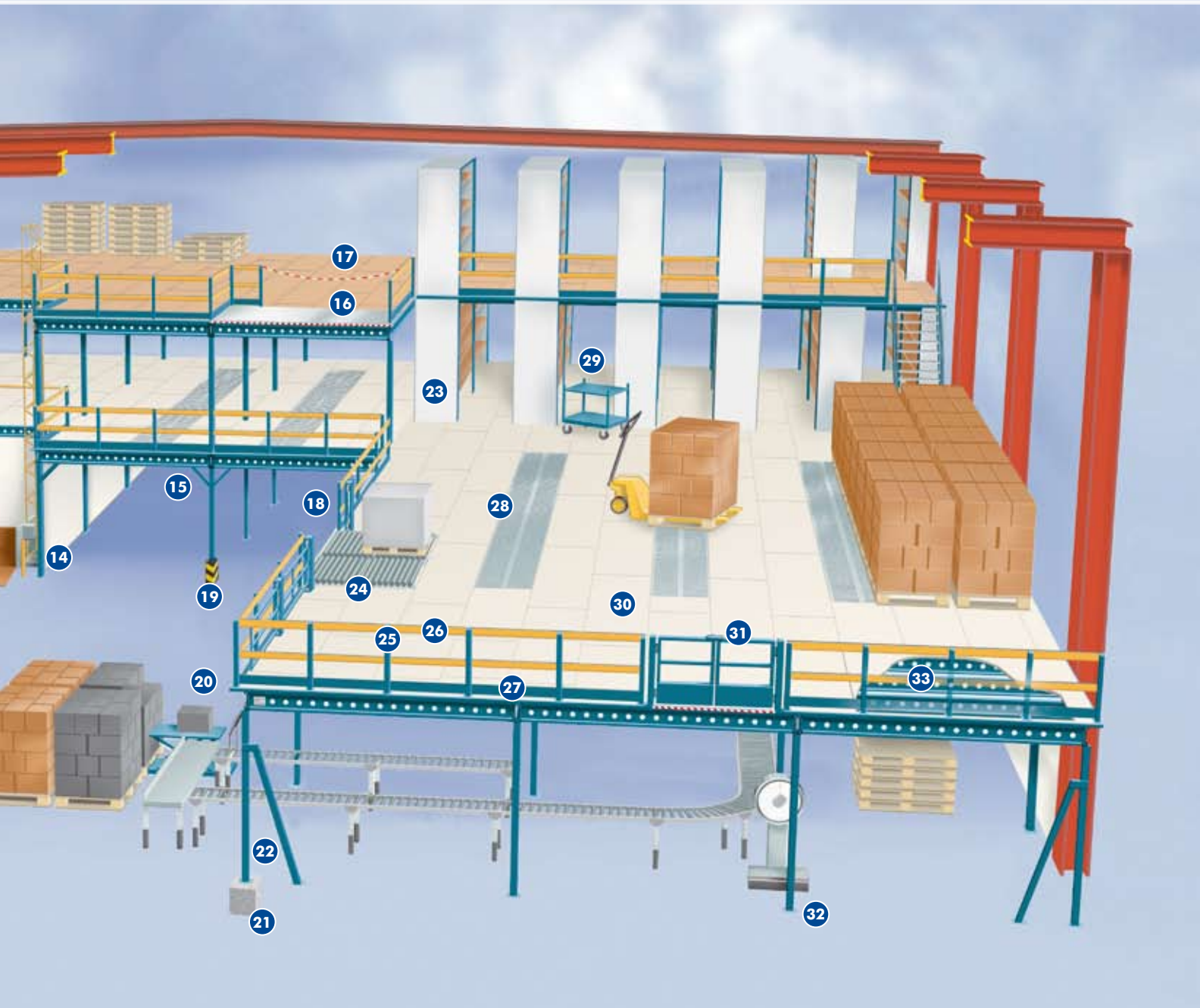


*Auch im Produktionsbetrieb fühlt sich der Twinfloor® wohl. Die Unterseite des Bodenbelags vom Twinfloor® ist standart in weiß ausgeführt mit einer umweltfreundliche Beschichtung. Hierdurch werden hervorragende Lichtverhältnisse erzielt (ohne störende Lichtspiegelungen).*



*Ein für das Publikum und Kundschaft zugänglicher Bereich, bedarf besondere Lösungen. Der Twinfloor® paßt sich mühelos an. Wünschen Sie eine hochwertige Zugangstreppe oder spezielle Geländerkonstruktionen? Kein Problem, wir bieten Ihnen maßgeschneiderte Lösungen.*





- 18 Schiebetür bedienbar von Hand oder elektrisch
- 19 Anfahrschutz
- 20 Metallumlaufleiste für Fußboden
- 21 Betonsockel
- 22 Strebestütze
- 23 Freistehende Regale auf Bühne
- 24 Palettendurchrollstation
- 25 Geländerstütze
- 26 Geländer in Holz-, Stahl- oder Gitterausführung

- 27 Fußsicherungsleiste
- 28 Gitterrostelemente (Riffelblech) Type 250 oder Industriegitterroste
- 29 Kommissionierwagen
- 30 Fußbodenoberfläche rutschhemmend lackiert
- 31 Schwenktüre
- 32 Stütze mit Fußplatte und Betonankern
- 33 Detail, Nebenträger

# Twinfloor® Details



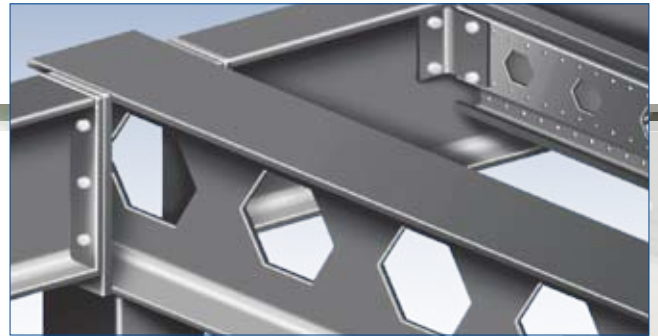
## **Sigma+ und C+ (Époxy-)Pulverbeschichtung oder sendzimirverzinkt. Zertifizierter Qualitätsstahl.**

*Vielseitige kaltgewalzte Profile mit vielen technischen Möglichkeiten. Die Profile sind in mehreren Profilhöhen, -breiten, und -Materialdicken lieferbar.*



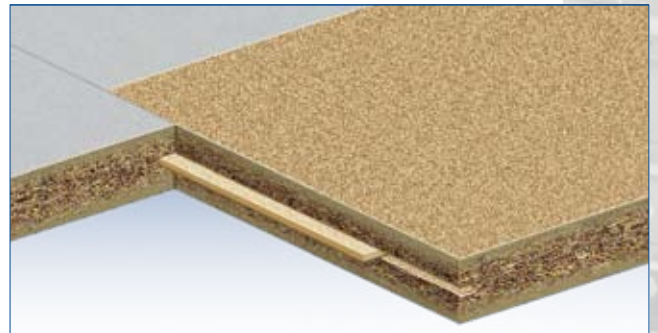
## **RAL-Farben**

*Profile und Zubehör sind in jeder gewünschten RAL-Farbe lieferbar.*



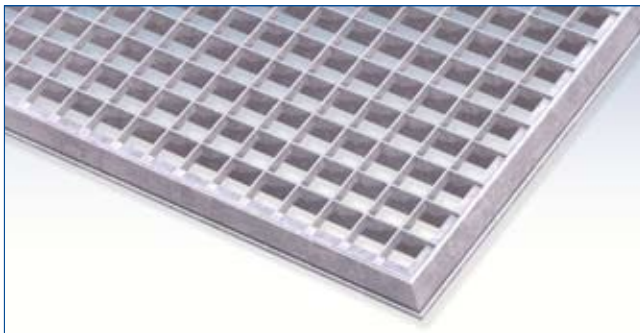
## **Majorbeam**

*Tragkraft und Überspannung werden mit der Funktionalität der Sigmaprofile kombiniert.*



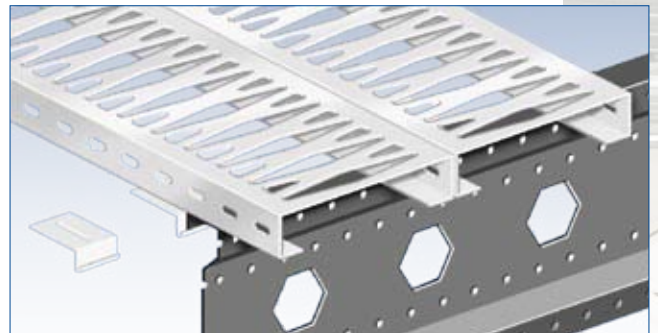
## **Bodenbelag (Spanplattenbelag)**

*Eine spezielle Verdichtung bis 750 kg per Kubikmeter garantiert maximale Punktlasten. Die Paneele sind in verschiedenen Zuschnitten und Farben verfügbar. Transport auf der Bühne mit einem (Elektro)Palettenhubwagen ist möglich.*



## **Gitterroste**

*Verzinkte (Industriegitter-)Rostelemente sind licht-, temperatur-, und wasserdurchlässig und außerdem geeignet für hohe Belastungen.*



## **Rostelemente (Stahlpaneele)**

*Die sendzimirverzinkten Rostelemente sind in einer offenen und einer geschlossenen Ausführung verfügbar. Die Stahlpaneele sind nicht nur praktisch und stark, sie tragen auch zum Brandschutz bei, sicher in Kombination mit einer Sprinkleranlage.*



## **Treppe**

*Treppen sind lieferbar mit Gitterroststufen oder Holzstufen.*



## **Treppe**

*Wollen Sie eine Treppe in einer Sonderbreite, oder eine Treppe mit Zwischen- oder Endpodest? Für jede Situation haben wir eine passende Lösung.*



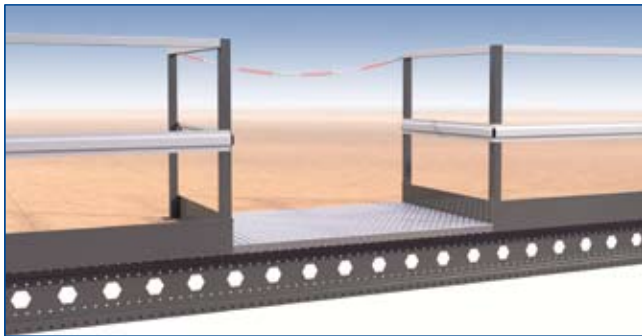
### Geländer Standardausführung

Die Stahlgeländerkonstruktion basiert auf Geländerpfosten, Hand- und Knielauf sowie eine Sockelleiste mit integrierter Bodenbelagsabdeckungsleiste.



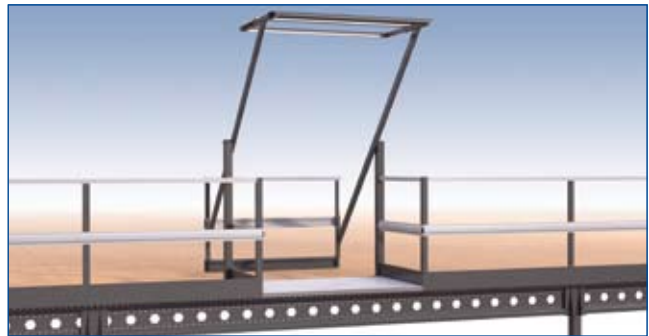
### Geländer Gitter

Die Stahlgeländerkonstruktion basiert auf Geländerpfosten und einen Stahlrahmen mit Gittermatte (Maschenweite 40 x 40mm).



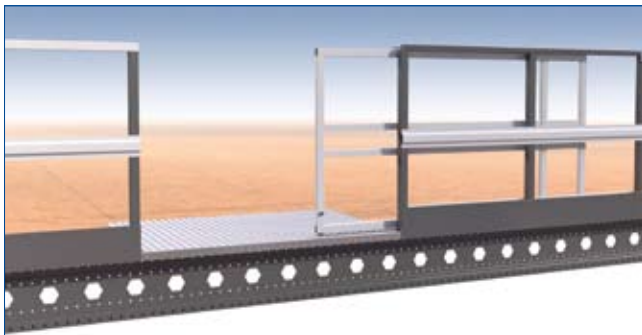
### Palettenaufgabeplatz Standard

Der einbezogene Palettenaufgabeplatz mit einer Standardbreite von 1.500 mm basiert auf zwei einspringenden Geländerelementen die mit einer rot/weißen Sicherheitskette geschlossen werden.



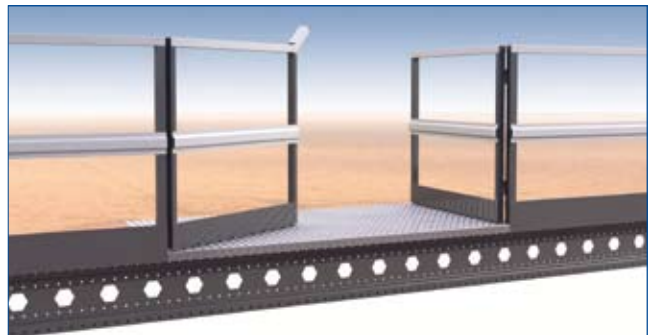
### Palettenaufgabeplatz Sicherheitsschleuse

Der sicherste Palettenaufgabeplatz um Ihre Güter auf der Lagerbühne zu platzieren. Ihre Waren befinden sich immer in einem abgeschirmten Raum.



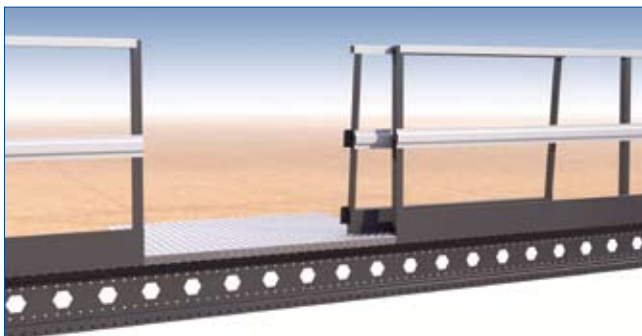
### Palettenaufgabeplatz Schiebetür

Mittels einer seitlich verschiebbaren Schieberolltür mit einer Breite von 1.500 mm erhalten Sie einen Durchgang im Geländer.



### Palettenaufgabeplatz Pendeltüren

Der Salon-Palettenaufgabeplatz mit einer Breite von 1.500 mm besteht aus zwei nach innen öffnenden Klapptüren mit Schließer.



### Palettenaufgabeplatz herausnehmbar

Ein Palettenaufgabeplatz mit einer Breite von 1.500 mm. Die Geländerkonstruktion ist teilweise herausnehmbar um Güter oben auf der Bühne zu platzieren.



### Fluchtleiter mit Fallschutz

Stahl-Stufenkäfigleiter mit rückseitigem Fallschutz (Durchmesser 780 mm) um notwendige oder vorgeschriebene Fluchtwege bereitstellen zu können.

Die Lagerbühne steht,  
jetzt können Sie Ihren  
Raum optimal nutzen.  
Wollen Sie Sturzgut,  
Lager- oder Fachbo-  
denregale, Trenn- oder  
Bürowände aufstellen?  
Eine Sicherheit haben  
Sie immer: Der  
Twinfloor® ist über viele  
Jahre zuverlässig.



## Entdecken Sie die zahlreichen Anwendungsvorteile vom Twinfloor®

- **Räume verdoppeln, Kosten halbieren**

Der Twinfloor® verdoppelt auf einfache Weise Ihren Umschlag-, Produktions-, oder Lagerflächen und halbiert Ihre Kosten je Quadratmeter. Möchten Sie auch Ihre Investition in 2 Jahren zurückverdienen?

- **Schnell und einfach zu realisieren**

Montage und Anpassungen der Lagerbühne gehen schnell und professionell, bis zu 500 Quadratmetern pro Woche. Hierbei werden die Belastungen für den laufenden Betrieb beim Kunden so gering wie möglich gehalten.

- **Maßarbeit und bezahlbare Preise**

Der Twinfloor® wird jeweils von Experten entworfen und produziert. Bemessung, Tragkraft, Spannweiten, Zubehör und Farben werden nach Ihren Wünschen ausgeführt.

- **Qualität und Garantie**

Der Twinfloor® orientiert sich an den neuesten FEM Normen. Eine prüffähige Statik ist erhältlich. Über 10.000 realisierte Bühnen bestätigen die Qualität des Twinfloors® im täglichen Gebrauch. Bei sachgemäßem Umgang gewähren wir 5 Jahre Garantie auf Material- und Fabrikationsfehler.

- **Fachberatung**

Möchten Sie auch die maximale Rendite aus Ihrer Halle heraus holen? Dann nehmen Sie bitte mit Ihrem Fachberater Kontakt auf.

